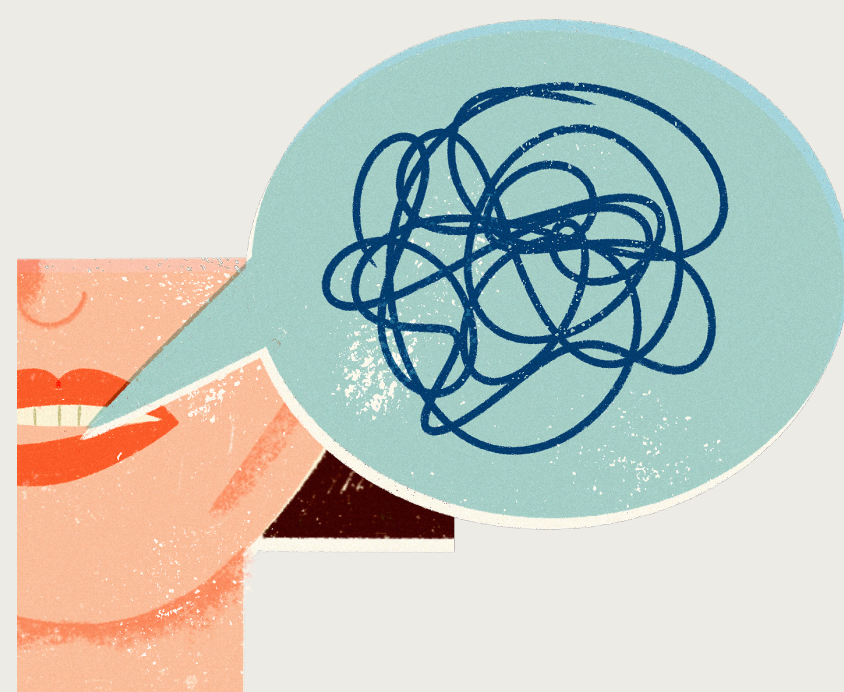


ПРИЗНАКИ ИНСУЛЬТА

Будьте бдительны и реагируйте быстро!

Проблемы с речью

Говорит неразборчиво, не может понять, что говорят другие.



Проблемы с ходьбой

Внезапное головокружение, потеря равновесия или нарушение координации мешают движению.



Онемение, слабость или паралич лица, рук или ног

Не может поднять руки вверх, одна начинает падать.
Не может улыбнуться, одна сторона рта опускается вниз.



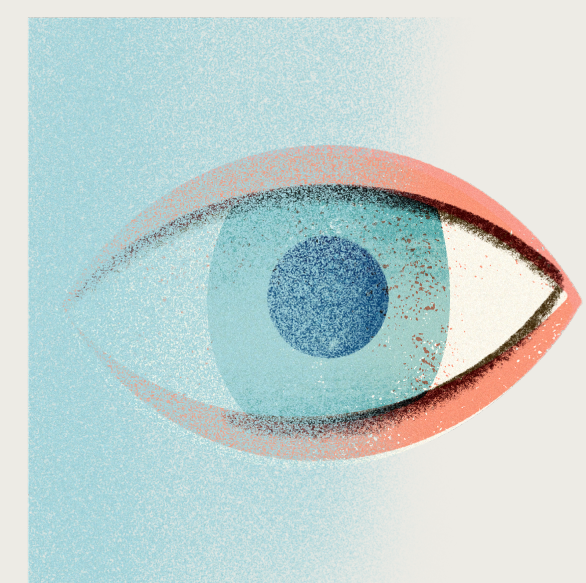
Головная боль

Голова впервые так болит, боль сильная и причина неизвестна.



Проблемы со зрением

Один или оба глаза внезапно начинают хуже видеть, изображение может помутнеть, двоиться.



**ПРИ ЛЮБОМ ПРИЗНАКЕ
ИНСУЛЬТА НЕОБХОДИМО КАК
МОЖНО СКОРЕЕ ВЫЗВАТЬ
МЕДИЦИНСКУЮ ПОМОЩЬ.**

